




Corlo Touch

Touch-Schalter und Display für



Corlo Touch

Touch-Schalter und Display für 



Touch-Wandschalter für Licht, Jalousien, Szenen ...

Schaltet beim Berühren der Oberfläche oder bei Annäherung.

Bedienzentrale für die Raumautomatik

Grafische Menüs für die Anpassung von Beschattung, Lüftung und Raumklima. Die Automatikfunktionen sind auch in der ETS konfigurierbar.

Info-Bildschirm für Meldungen und Messwerte

Anzeige von aktuellen Wetterdaten, Raumdaten oder von Meldungen aus dem KNX-Bussystem.

Anzeige für Fotos und Videoclips

Hochauflösendes 3,5 Zoll-Display. Helligkeitssensor zur automatischen Anpassung der Anzeige an die Umgebungshelligkeit.



Corlo passt sich dem Raum an

- _ Rahmen matt oder glänzend verchromt
- _ Rahmenbeleuchtung mit einstellbarer Farbe (RGB)
- _ Glas-Displayeinheit weiß oder schwarz

Corlo ist einfach zu installieren

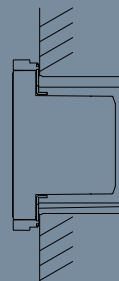
- _ Installation in einer Standard-Gerätedose
- _ Betriebsspannung 12...40 V DC

Corlo ist intelligent

- _ Lüftungsautomatik
- _ Beschattungsautomatik (Sonnen-/Sichtschutz)
- _ Raumklima-Regelung (Heizung, Kühlung)

Corlo kommuniziert flexibel

- _ KNX-Anschluss für Datenübertragung
- _ 4 Eingänge für Binärkontakt oder Temperatursensor
- _ Mini SD-Karten-Steckplatz und USB-Schnittstelle
- _ WLAN-Anbindung optional
- _ Zugriff auf definierte externe Seiten (über WLAN)





Elsner Elektronik GmbH
www.elsner-elektronik.de

elsner[®]
elektronik